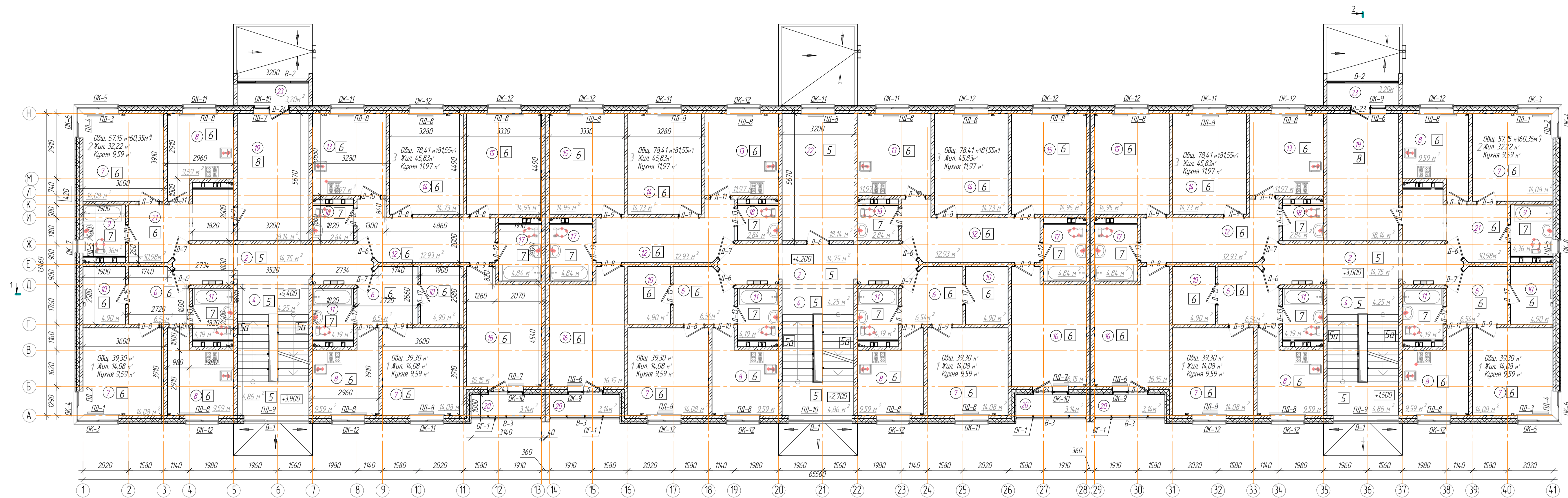


План типового этажа

Условные обозначения:

- ① - Номер помещения
- - Тип пола



Экспликация помещений

Экспликация помещений

Номер по плану	Наименование	Кол-во на этаж	Площадь, м ²	Площадь, м ² на этаж	Кат. помещения
2	Межквартирный коридор	3	14,75	44,25	
4	Лестничная клетка	3	18,65	55,95	
6	Прихожая	6	6,54	39,24	
7	Жилая комната	8	14,08	112,64	
8	Кухня	8	9,59	76,72	
9	Санузел	2	4,36	8,72	
10	Гардеробная	6	4,90	29,40	
11	Санузел	6	4,19	25,14	
12	Прихожая	4	12,93	51,72	
13	Кухня	4	11,97	47,88	
14	Жилая комната	4	14,73	58,92	

Номер по плану	Наименование	Кол-во на этаж	Площадь, м ²	Площадь, м ² на этаж	Кат. помещения
15	Жилая комната	4	14,95	59,80	
16	Жилая комната	4	16,15	64,60	
17	Санузел	4	4,84	19,36	
18	Санузел	4	2,84	11,36	
19	Жилая комната	2	18,14	36,28	
20	Лоджия	4	3,14	12,56	
21	Прихожая	2	10,98	21,96	
22	Кладовая	1	18,14	18,14	
23	Лоджия	2	6,29	12,58	

1. В скобках дана общая площадь квартиры с учётом площади лоджии.
2. Спецификацию заполнения проёмов см. лист 14.

				028/13-02-AP		
Комплексная застройка с наружными сетями микрорайона, расположенного примерно в 40 м по направлению на юг от ориентира жилой дом, расположенного за пределами участка, адрес ориентира Пензенская область, Мокшанский район, с. Рамази, ул. Советская, д. 21						
Изм.	Кол-во	Лист	№ док.	Подп.	Дата	
Разработал	Жигалова				10.14	
Проверил	Букушкин				10.14	
Н-контроль	Ефремова				10.14	
				3-этажный 3-секционный многоквартирный жилой дом №10		
				Стация	Лист	Листов
				Р	5	
				План типового этажа		
				ООО "Соцжилпроект"		
				Формат А3×3		